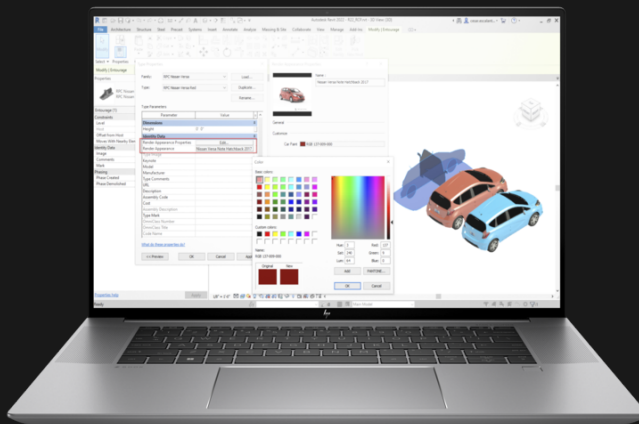


PC workstation mobile HP ZBook Studio 16" G10

Straordinariamente immersivo, grazie al suo formato perfetto



Lasciatevi trasportare dall'ispirazione. ZBook Studio è un PC straordinariamente elegante con un design compatto, perfetto da infilare in borsa, espressamente progettato per offrire le prestazioni professionali di cui avete bisogno. Ovunque vi troviate, ora potete creare modelli complessi o eseguire rendering in tempo reale.

Tutta la potenza che serve per superare ogni limite

Aumentate ulteriormente la vostra produttività grazie a una CPU fino a Intel® Core™ i9 vPro,^{1,9} una GPU per notebook NVIDIA RTX™ Ada o GeForce RTX™,² e 64 GB di RAM.²⁰ Dalla progettazione 3D al machine learning, potrete sempre contare sulle prestazioni più efficienti, senza interruzioni.

Un'esperienza di lavoro immersiva

Scegliete un monitor HP DreamColor con proporzioni 16:10 per colori estremamente precisi e un refresh rate di 120 Hz² o un monitor OLED per neri assoluti e bianchi estremi.² Personalizzate la tastiera e i tasti di scelta rapida con la retroilluminazione LED RGB che vi permette di cambiare i colori di ogni singolo tasto.³

La soluzione ideale per creare e collaborare ovunque

Scoprite un notebook leggero, sottile e potente per lavorare con efficienza in movimento ed essere sempre pronti a cogliere l'ispirazione, ovunque. Grazie a una batteria dall'elevata autonomia, al software AI Noise Suppression⁵ e alla connettività Wi-Fi 6E,⁶ potete contare sulla massima produttività senza interruzioni.

Un notebook da lavoro, ma perfetto anche per il gaming

Giocate al massimo delle vostre potenzialità grazie a una GPU professionale NVIDIA RTX™ o una GPU GeForce RTX™.² Personalizzate l'illuminazione dei tasti e create mappe dei tasti ad hoc con il software Z Light Space⁷ e una tastiera RGB con la retroilluminazione LED che vi permette di cambiare i colori di ogni singolo tasto.⁸



PC workstation mobile HP ZBook Studio 16" G10



Windows 11

Lavorate ovunque senza rinunciare alle prestazioni con Windows 11⁸, unito alla tecnologia di collaborazione e sicurezza di HP.²⁴

Processore Intel® Core™?

Con la tecnologia Intel vPro® e processori Intel® Core™ i9 di tredicesima generazione^{1,2,9}, progettati per la gestione delle applicazioni multithread più complesse, il multitasking fa un salto di qualità con un deciso aumento della produttività.

Schede grafiche NVIDIA®

Accelerate i vostri progetti di rendering, grafica ed elaborazione con una GPU per notebook fino a NVIDIA RTX™ 40000 Ada o GeForce RTX™ 4080, per assicurarvi la massima produttività.²

Uno storage velocissimo

Lavorate in multitasking con la massima efficienza e dimenticate i drive esterni, con uno storage NVMe Gen 4 fino a 4 TB^{10,11}

Configurazioni di memoria a elevata capacità

Velocizzate il vostro flusso di lavoro. Con una RAM da 64 GB,¹² potete passare da un progetto all'altro a una velocità straordinaria, per rendering, editing e creazione di effettivi visivi.

HP DreamColor Display

Assicuratevi una visualizzazione realistica dei contenuti grazie a un monitor HP DreamColor opzionale con copertura del 100% della gamma DCI-P3 e frequenza di refresh di 120 Hz per una visualizzazione fluida dei video ad alta velocità.^{2,21}

Z Command Keyboard

Avete sempre lavorato con un Mac? Ora potete replicare il layout di una tastiera Mac grazie a Z Command Keyboard.¹³

Z Light Space

Personalizzate la tastiera RGB con la retroilluminazione LED che vi permette di cambiare i colori di ogni singolo tasto⁸: tutto questo grazie al software Z Light Space.⁷ Per le app più comuni, ad esempio Adobe Photoshop, AutoCAD o SOLIDWORKS,¹⁴ potete utilizzare le mappe colori predefinite oppure creare le vostre.

Gestione semplificata della batteria

Gestite e monitorate le prestazioni e le condizioni della batteria e personalizzate le opzioni di ricarica con l'intuitiva dashboard HP Power Manager.²³

Tecnologia termica HP Vaporforce

Grazie alla tecnologia termica HP Vaporforce¹⁶ e alle sue lame metalliche curve, non rischierete in alcun caso di surriscaldare il computer e potrete gestire i progetti più complessi con prestazioni sempre ottimali.

Proporzioni HP 16:10

Il formato 16:10 riduce l'esigenza di scrolling, mostrando l'11% in più di contenuto in direzione verticale rispetto ai monitor 16:9. Visualizzate i vostri progetti con un incredibile dettaglio, senza dover nascondere menu o barre degli strumenti.

HP Context Aware

HP Context Aware fornisce l'ottimizzazione basata su IA necessaria per potenziare le prestazioni mentre lavorate alla scrivania, aumentare il comfort quando il PC è sulle vostre ginocchia e reattività quando lavorate in movimento.¹⁷



PC workstation mobile HP ZBook Studio 16" G10

Tabella delle specifiche

Sistemi operativi disponibili	Windows 11 Pro – HP consiglia Windows 11 Pro ¹ Windows 11 Home - HP consiglia Windows 11 Pro for Business ¹ Windows 11 Pro (preinstallato con downgrade Windows 10 Pro) ^{1,2} Ubuntu 22.04 LTS FreeDOS 3.0
Famiglia processori ^{2,3,4,5,6,9}	Processore Intel® Core™ i9 di 13° generazione; Processore Intel® Core™ i7 di 13° generazione; Processore Intel® Core™ i5 di 13° generazione
Processori disponibili ^{2,3,4,5,6,9}	Intel® Core™ i9-13900H (frequenza di base E-core 1,9 GHz, frequenza di base P-core 2,6 GHz, frequenza turbo max E-core fino a 4,1 GHz, frequenza turbo max P-core fino a 5,4 GHz, 24 MB di cache L3, 6 P-core e 8 E-core, 20 thread), supporto della tecnologia Intel® vPro® Intel® Core™ i7-13800H (frequenza di base E-core 1,8 GHz, frequenza di base P-core 2,5 GHz, frequenza turbo max E-core fino a 4,0 GHz, frequenza turbo max P-core fino a 5,2 GHz, 24 MB di cache L3, 6 P-core e 8 E-core, 20 thread), supporto della tecnologia Intel® vPro® Intel® Core™ i7-13700H (1,8 GHz di frequenza base E-core, 2,4 GHz di frequenza base P-core, fino a 3,7 GHz di frequenza turbo massima E-core, fino a 5,0 GHz di frequenza turbo massima P-core, 24 MB di cache L3, 6 P-core e 8 E-core, 20 thread) Intel® Core™ i5-13600H (frequenza turbo max E-core 3,6 GHz, frequenza turbo max P-core fino a 4,8 GHz, 18 MB di cache L3, 4 P-core e 8 E-core, 16 thread), supporto della tecnologia Intel® vPro®
Memoria massima	64 GB di memoria SODIMM DDR5-4800 senza ECC; 64 GB di memoria SODIMM DDR5-5600 senza ECC ¹¹ Memoria SODIMM. Supporta memoria Dual Channel.
Slot per memoria	2 SODIMM; supporta Dual Channel
Storage interno	512 GB fino a 4 TB Unità SSD PCIe® Gen4 x4 NVMe™ M.2 ¹⁰ 512 GB fino a 1 TB SSD SED PCIe® NVMe™ M.2 ¹⁰
Capacità archiviazione massima	Fino a 4 TB
Dimensioni display (diagonale)	16"
Dimensioni display (diagonale, sistema metrico)	40,6 cm (16")
Display	Diagonale da 40,6 cm (16"), WQUXGA (3840 x 2400), OLED, touch, BrightView, eDP + PSR, micro-edge, bassa emissione di luce blu, 400 nit, 100% DCI-P3; Diagonale da 40,6 cm (16"), WQUXGA (3840 x 2400), 120 Hz, IPS, antiriflesso, eDP + PSR, micro-edge, 500 nit, 100% DCI-P3, HP DreamColor; Diagonale da 40,6 cm (16"), WUXGA (1920 x 1200), IPS, antiriflesso, eDP + PSR, micro bordi, 400 nit, 100% sRGB ^{15,16,27,29}
Schede grafiche disponibili	Integrato: Scheda grafica Intel® Iris® Xe ^{18,20,22} Discreto: NVIDIA® GeForce RTX™ 4080 (12 GB di memoria GDDR6X dedicata) GPU laptop NVIDIA® GeForce RTX™ 4070 (8 GB di memoria GDDR6 dedicata) GPU per laptop NVIDIA RTX™ 4000 Ada Generation (12 GB di GDDR6 dedicata) GPU per laptop NVIDIA RTX™ 3000 Ada Generation (8 GB di GDDR6 dedicata) GPU per laptop NVIDIA RTX™ 2000 Ada Generation (8 GB di GDDR6 dedicata) GPU per laptop NVIDIA RTX™ A1000 (6 GB di memoria GDDR6 dedicata) ^{12,18,22,32}
Audio	Audio Bang & Olufsen con 4 altoparlanti (2 tweeter e 2 Quad woofer), 2 microfoni digitali dual array rivolti verso l'alto, tasti funzione per il controllo del volume, jack combinato per cuffie e microfono, audio HD con roll-off dei bassi a 200 Hz
Dispositivo per schede di memoria ⁵⁹	1 lettore di schede di memoria microSD 7.1
Porte e connettori	Lato sinistro: 1 connettore di alimentazione; 1 combo cuffie/microfono; 2 Thunderbolt™ 4 con USB4™ Type-C®, velocità di trasmissione di 40 Gbps (USB Power Delivery, DisplayPort™ 1.4, HP Sleep and Charge) ¹² ; Lato destro: 1 porta USB SuperSpeed Type-A con velocità di trasmissione di 5 Gbps (ricarica). 1 USB Type-C® SuperSpeed con velocità di trasmissione di 10 Gbps (USB Power Delivery, DisplayPort™ 1.4) ¹²



PC workstation mobile HP ZBook Studio 16" G10

Tabella delle specifiche

Tastiera	Tastiera HP Premium Quiet: resistente ai versamenti di liquidi, full-size, retroilluminata, con drenaggio e DuraKeys; Tastiera HP RGB – Tastiera full-size con retroilluminazione RGB a livello di singolo tasto. Tastiera HP RGB Z Command – Tastiera full-size resistente a liquidi e infiltrazioni, con tasti retroilluminati, scarico e rivestimento DuraKeys. ²⁴
Mouse	Clickpad con sensore di immagine, supporta gesti multi-touch e tocco.
Comunicazioni	WLAN:Scheda wireless Intel® Wi-Fi 6E AX211 (2x2) e Bluetooth® 5.3, vPro®; scheda wireless Intel® Wi-Fi 6E AX211 (2x2) e Bluetooth® 5.3, non vPro® ¹⁴ ;
Fotocamera	Videocamera a infrarossi HD 720 p ^{15,17}
Software ^{21,25,28,30,31,33,51,52}	Bing search for IE11 HP Hotkey Support HP Noise Cancellation Software HP Performance Advisor HP Support Assistant Native Miracast support HP Connection Optimizer myHP HP Privacy Settings Data Science Stack HP Easy Clean HP PC Hardware Diagnostics Windows 10 Cloud Recovery Client HP Z Light Space HP Camera & Super Resolution Software HP Services Scan Microsoft 365 and Office (sold separately and Internet access required for activation) HP Presence
Software disponibile	Supporto HP Smart ¹⁹
Gestione sicurezza ^{8,34,35,37,38,39,43,49}	Modulo di persistenza Absolute HP Credential Manager HP Power On Authentication Protezione Master Boot Record Autenticazione prima dell'avvio Windows Defender HP Manageability Integration Kit HP BIOSphere Gen6 HP Sure Start Gen6 HP Sure Admin HP Image Assistant Slot per blocco di sicurezza Nano HP Image Assistant Gen4.6 HP Client Security Manager Gen7 Trusted Platform Module TPM 2.0 HP Privacy Key HP Tamper Lock (su modelli selezionati)
Licenze software di sicurezza	HP Wolf Pro Security Edition ⁵⁶
Letture di impronte digitali	Sensore di impronte digitali (alcuni modelli)
Funzioni di gestione	HP Power Manager ¹³
Alimentazione	Alimentatore CA esterno HP Slim Smart da 150 W. Alimentatore CA esterno HP Slim Smart da 200 W. ⁴⁸
Tipo di batteria	Batteria litio-ione-polimero a lunga durata HP, 6 celle, 86 Wh ^{26,47}
Tempo di ricarica batteria	Supporta la tecnologia fast charge della batteria: circa il 50% in 30 minuti
Dimensioni	35,6 x 24,2 x 1,9 cm (non touch); 35,6 x 24,2 x 1,8 cm (touch); 552 x 69 x 345 mm (Package)
Peso	A partire da 1,73 kg; (Il peso varia a seconda della configurazione e dei componenti.)
Etichette ecologiche	EPEAT® Gold registrato negli Stati Uniti ⁴⁵
Ecolabel	Basso contenuto di alogeni ⁴⁶
Garanzia	La garanzia limitata di 1 anno (1/1/0) comprende le parti e la manodopera per 1 anno. Non comprende la riparazione presso la sede del cliente. I termini e le condizioni possono subire variazioni a seconda del Paese. Si applicano limitazioni ed esclusioni.



PC workstation mobile HP ZBook Studio 16" G10

Accessori e servizi (non inclusi)

HP Nano Keyed Cable Lock



Bloccate il vostro notebook o tablet in ufficio e nelle aree pubbliche ad elevata densità di traffico fissandolo a una superficie sicura con il cavo di sicurezza con chiave HP Nano dal profilo sottile.

Numero prodotto: 1AJ39AA

Mouse HP 935 Creator Wireless



Esprimi al meglio la vostra creatività, senza limiti e senza interruzioni, con un mouse progettato proprio a questo scopo. Pulsanti programmabili, design ergonomico e fino a 12 settimane di durata della batteria¹. Ottimizza il processo creativo abbinando fino a 3 dispositivi e lavora liberamente su qualsiasi superficie con il sensore di tracciamento su vetro.

Numero prodotto: 1D0K8AA

Zaino per notebook HP Renew Business da 17,3"



Lo zaino che usate per proteggere il notebook vi farà finalmente sentire bene. Studiato per proteggere il notebook e organizzare gli accessori, lo zaino per notebook Renew Business da 17,3" usa materiali ecologici resistenti, facili da pulire e progettati per il comfort.

Numero prodotto: 3E2U5AA

Tastiera wireless HP 975 Dual-Mode



Ora potete personalizzare completamente la tastiera, pur continuando a usufruire di un'esperienza di digitazione avanzata. Potete infatti connettere fino a 3 dispositivi tramite Bluetooth® o USB-A. Abbiamo inoltre incluse molte caratteristiche indispensabili, tra cui i tasti silenziosi (20 e più dei quali possono essere programmati con scelte rapide), la retroilluminazione avanzata regolabile e la batteria ricaricabile di lunga durata.

Numero prodotto: 3Z726AA



PC workstation mobile HP ZBook Studio 16" G10

Messaggistica - Note a piè di pagina

¹ Multi-core è una tecnologia ideata per migliorare le prestazioni di determinati prodotti software. Non tutti i clienti o gli applicativi software beneficeranno necessariamente dei vantaggi derivanti dall'uso di questa tecnologia. Le prestazioni e la frequenza di clock variano in base al carico di lavoro delle applicazioni e alle specifiche configurazioni hardware e software. La numerazione, i marchi e/o le denominazioni utilizzate da Intel non rappresentano un indice di prestazioni superiori.

² Funzionalità opzionale da configurare al momento dell'acquisto.

³ La tastiera RGB è una funzionalità opzionale da configurare al momento dell'acquisto. Disponibile solo negli Stati Uniti, in Regno Unito, Germania e Francia.

⁴ La durata della batteria dipende da modello del prodotto, configurazione, applicazioni caricate, funzionalità, utilizzo, funzionalità wireless e impostazioni di gestione dell'alimentazione. La capacità massima della batteria tende a ridursi naturalmente con il tempo e l'utilizzo. Per ulteriori informazioni, consultare il benchmark delle batterie MobileMark18 all'indirizzo <https://bapco.com/products/mobilemark-2018/>.

⁵ La tecnologia AI per la riduzione del rumore viene fornita automaticamente tramite Windows Update o può essere scaricata dal sito <https://support.hp.com/en-us/drivers>, ove disponibile. Richiede Windows 10 o versione successiva. Compatibile con gli altoparlanti interni del PC, con il microfono e con le cuffie analogiche. L'impostazione DNN per la riduzione del rumore può essere configurata tramite applicazione HP Audio Control.

⁶ Wi-Fi 6E è una funzionalità opzionale che deve essere configurata al momento dell'acquisto. Per operare nella banda da 6 GHz, Wi-Fi 6E richiede un router Wi-Fi 6E, in vendita separatamente. La disponibilità di punti di accesso wireless pubblici è limitata. Wi-Fi 6E è retrocompatibile con le specifiche 802.11 precedenti. Disponibile nei Paesi in cui è supportato Wi-Fi 6E.

⁷ Z Light Space richiede Windows 10 o versione superiore.

⁸ La tastiera RGB è una funzionalità configurabile opzionale. Disponibile solo negli Stati Uniti, in Regno Unito, Germania e Francia.

⁹ I test MIL-STD non hanno lo scopo di dimostrare la conformità ai requisiti dei contratti del Dipartimento della Difesa degli Stati Uniti o all'utilizzo militare. I risultati dei test non costituiscono una garanzia di prestazioni future alle medesime condizioni di test. In caso di danni accidentali, o danni nelle condizioni di test, è necessario un HP Accidental Damage Protection Care Pack opzionale.

²⁰ La memoria da 64 GB è una funzionalità opzionale configurabile.

²¹ La memoria è una funzionalità opzionale configurabile.

⁸ Alcune funzioni potrebbero non essere disponibili in tutte le edizioni o versioni di Windows. I sistemi potrebbero richiedere l'aggiornamento e/o l'acquisto a parte di hardware, driver, software, o aggiornamento del BIOS per sfruttare pienamente le funzionalità di Windows. L'aggiornamento automatico di Windows è sempre abilitato. Sono necessari una connessione Internet ad alta velocità e un account Microsoft. Gli aggiornamenti potrebbero presentare requisiti aggiuntivi e richiedere il pagamento di un canone al provider di servizi Internet. Per ulteriori informazioni, visitare <http://www.windows.com>.

⁹ Per la funzionalità completa di Intel® vPro®, sono necessari Windows 10 Pro a 64 bit, un processore con supporto vPro, un chipset abilitato per vPro, una scheda LAN e/o WLAN cablata abilitata per vPro e TPM 2.0. Per il corretto funzionamento, alcune funzionalità richiedono software aggiuntivo di terzi. Consultare <http://intel.com/vpro>.

¹⁰ Per le unità di storage, 1 GB = 1 miliardo di byte. 1 TB = mille miliardi di byte. La capacità formattata effettiva è inferiore. Fino a 35 GB (per Windows) sono riservati al software di ripristino del sistema.

¹¹ Funzionalità configurabile opzionale.

¹² La memoria fino a 64 GB è una funzionalità opzionale configurabile.

² Z Command Keyboard è una funzionalità opzionale configurabile. Disponibile solo con la tastiera RGB e negli Stati Uniti, in Regno Unito, Germania e Francia.

¹⁴ Software in vendita separatamente.

¹⁵ Si applica a PC, workstation e monitor prodotti dopo il gennaio 2019. Sulla base del maggior numero di registrazioni EPEAT® Gold e Silver che soddisfano tutti i criteri richiesti e hanno ottenuto il 50-74% dei punti opzionali per EPEAT® Silver e il 75-100% dei punti opzionali per EPEAT® Gold in base a EPEAT® IEEE 1680.1-2018. Lo stato varia in base al Paese. Per ulteriori informazioni, consultare www.epeat.net.

¹⁶ HP VaporForce, la vapor chamber personalizzata di HP, è disponibile solo nelle configurazioni dotate di GPU per notebook NVIDIA RTX™ A3000 e GFX di livello superiore.

¹⁷ HP Context Aware richiede Windows 10 o versione successiva e un processore Intel.

¹⁸ I test non hanno lo scopo di dimostrare la conformità ai requisiti dei contratti del Dipartimento della Difesa statunitense o all'utilizzo militare. I risultati dei test non costituiscono una garanzia di prestazioni future alle medesime condizioni di test. Per la protezione contro i danni accidentali, è necessario un HP Accidental Damage Protection Care Pack opzionale.

²¹ Tutte le specifiche rappresentano i valori tipici forniti dai produttori dei componenti HP; le prestazioni effettive possono risultare superiori o inferiori.

²³ HP Power Manager richiede Windows 10 o versione successiva e può essere scaricato dal Microsoft Store.

²⁴ HP conferencing features require Windows and the latest myHP app, available over the air or for download via sofabq on the HP Support website. Planned availability in spring 2023.

Specifiche tecniche - Note a piè di pagina

¹ Alcune funzioni potrebbero non essere disponibili in tutte le edizioni o versioni di Windows. I sistemi potrebbero richiedere l'aggiornamento e/o l'acquisto a parte di hardware, driver, software, o aggiornamento del BIOS per sfruttare pienamente le funzionalità di Windows. L'aggiornamento automatico di Windows è sempre abilitato. Sono necessari una connessione Internet ad alta velocità e un account Microsoft. Gli aggiornamenti potrebbero presentare requisiti aggiuntivi e richiedere il pagamento di un canone al provider di servizi Internet. Per ulteriori informazioni, visitare <http://www.windows.com>.

² Il sistema viene fornito con il software Windows 10 Pro preinstallato e anche con una licenza per il software Windows 11 e il software di ripristino. Le due versioni del software Windows non possono essere utilizzate contemporaneamente. Per passare da una versione all'altra, è necessario disinstallare la versione in uso e installare l'altra. Per prevenire la perdita di dati, prima di disinstallare e installare un sistema operativo è necessario eseguire il backup di tutti i dati (file, foto, ecc.).

³ La velocità del processore è relativa alla modalità a massime prestazioni; i processori funzioneranno a velocità inferiori nella modalità di ottimizzazione del consumo di batteria.

⁴ Le prestazioni della tecnologia Intel® Turbo Boost variano a seconda dell'hardware, del software e della configurazione complessiva del sistema. Per ulteriori informazioni, consultare <http://www.intel.com/technology/turboboost>.

⁵ In conformità alla politica di supporto di Microsoft, HP non supporta il sistema operativo Windows 8 o Windows 7 per i prodotti configurati con i processori Intel® e AMD di settima generazione e superiori, né fornisce alcun driver per Windows 8 o Windows 7 su <http://www.support.hp.com>.

⁶ Intel vPro® richiede Windows 10 Pro a 64 bit o versione successiva, processore supportato vPro, chipset abilitato vPro, LAN cablata abilitata vPro e/o Wi-Fi 6E WLAN e TPM 2.0. Per il corretto funzionamento, alcune funzionalità richiedono software aggiuntivo di terzi. Le caratteristiche di vPro® Essentials ed Enterprise variano. Consultare <http://intel.com/vpro>

⁸ HP Tamper Lock è una caratteristica opzionale da configurare in fabbrica e richiede la creazione di una password supervisore prima dell'uso.

⁹ Multi-core è una tecnologia ideata per migliorare le prestazioni di determinati prodotti software. Non tutti i clienti o gli applicativi software beneficeranno necessariamente dei vantaggi derivanti dall'uso di questa tecnologia. Le prestazioni e la frequenza di clock variano in base al carico di lavoro delle applicazioni e alle specifiche configurazioni hardware e software. La numerazione, i marchi e/o le denominazioni utilizzate da Intel non rappresentano un indice di prestazioni superiori.

¹⁰ Per le unità di storage, 1 GB = 1 miliardo di byte. 1 TB = mille miliardi di byte. La capacità formattata effettiva è inferiore. Fino a 35 GB (per Windows) sono riservati al software di ripristino del sistema.

¹¹ Poiché alcuni moduli di memoria di altri produttori non sono conformi agli standard di settore, si consiglia di utilizzare moduli di memoria HP per garantire la compatibilità. Combinando velocità della memoria diverse, il sistema sarà eseguito alla velocità di memoria più bassa.

¹² La porta USB-C multifunzione richiede schede grafiche dedicate e schede grafiche Intel® Iris Xe. Nota: per la scheda grafica dedicata Nvidia, può supportare HDMI 2.1, eccetto GPU dello SKU QN20-P1 (supporto per HDMI2.0).

¹³ Con l'interfaccia dashboard HP Power Manager, è possibile gestire e monitorare le prestazioni e le condizioni della batteria, nonché personalizzare le opzioni di ricarica.

¹⁴ Per funzionare nella banda 6 GHz, Wi-Fi 6E richiede un router Wi-Fi 6E, in vendita separatamente. La disponibilità di punti di accesso wireless pubblici è limitata. Wi-Fi 6E è retrocompatibile con specifiche precedenti alla 802.11. E disponibile nei Paesi in cui è supportato il Wi-Fi 6E.

¹⁵ Per visualizzare immagini in UHD, è necessario disporre di contenuti UHD.

¹⁶ Per visualizzare immagini in HD, è necessario disporre di contenuti HD.

¹⁷ Il riconoscimento facciale di Windows Hello utilizza una fotocamera appositamente configurata per il vicino infrarosso (IR) per l'autenticazione e lo sblocco dei dispositivi Windows, nonché per lo sblocco del tuo Microsoft Passport.

¹⁸ Sia le configurazioni UMA che dedicate supportano 4 monitor indipendenti (esternamente sono supportati entrambe le schede grafiche Intel e NVIDIA, la modalità UMA/DIS necessaria per chiudere il coperchio o massimo 3 monitor). Risoluzione max. = 8K a 60 Hz (miniDP) 4K a 60 Hz (porta di uscita Type-C con adattatore da Type C a DP), 4K a 60 Hz (porta di uscita Type-C con adattatore da Type C a DP) O 4K a 60 Hz (DP1) e 2.5K a 60 Hz (DP2) e FHD (VGA) O 4K a 60 Hz (una porta DP) e 4K a 60 Hz (porta di uscita Type-C con adattatore da Type C a DP).

¹⁹ HP Smart Support raccoglie automaticamente i dati di telemetria necessari all'avvio iniziale del prodotto per fornire dati di configurazione a livello di dispositivo e analisi dell'integrità, ed è disponibile preinstallato su prodotti selezionati, mediante i servizi HP Factory Configuration; in alternativa può essere scaricato. Per ulteriori informazioni su come abilitare o scaricare HP Smart Support, consultare <http://www.hp.com/smart-support>.

²⁰ La memoria video condivisa (UMA) utilizza parte della memoria di sistema totale per le prestazioni video. La memoria di sistema per le prestazioni video non può essere utilizzata da altri programmi a scopo diverso.

²¹ HP Services Scan is provided with Windows Update on select products and will check entitlement on each hardware device to determine if an HP TechPulse-enabled service has been purchased, and will download applicable software automatically. HP TechPulse is a telemetry and analytics platform that provides critical data around devices and applications. For full system requirements or to disable this feature, please visit <http://www.hpdaas.com/requirements>. Not applicable in China.

²² Le configurazioni GPU possono essere limitate a configurazioni di GPU/memoria specifiche.

²⁴ La tastiera HP RGB Z Command è disponibile solo in Germania, Francia, Stati Uniti e Regno Unito. Non è disponibile con il pannello privacy.

²⁵ Lo stack per la data science è disponibile solo in alcune SKU.

²⁶ I watt-ora (Wh) effettivi della batteria variano in base alla capacità del design. La capacità della batteria diminuirà naturalmente con la durata dello stoccaggio, il tempo, l'utilizzo, le condizioni ambientali, la temperatura, la configurazione del sistema, le applicazioni caricate, le funzionalità, le impostazioni di gestione dell'alimentazione e altri fattori.

²⁷ Le opzioni di visualizzazione possono essere limitate a configurazioni di CPU/GPU specifiche.

²⁸ HP Z Light Space è una funzionalità opzionale, richiede Windows 10 o versione superiore e deve essere configurato al momento dell'acquisto dell'hardware.

²⁹ La risoluzione dipende dalle funzionalità del monitor e dalle impostazioni di risoluzione e intensità del colore.

³⁰ Disponibile solo in modelli selezionati di PC HP dotati di processore Intel e sistema operativo Windows 10 o versione successiva.

³¹ Miracast è una tecnologia wireless che consente di visualizzare i contenuti dello schermo del PC su televisori, proiettori e lettori multimediali in streaming che supportano Miracast. È possibile utilizzare Miracast per condividere il contenuto visualizzato sullo schermo del PC ed eseguire una presentazione. Per ulteriori informazioni: <http://windows.microsoft.com/en-us/windows-8/project-wireless-screen-miracast>.

³² Altre dGPU NVIDIA: supporto della decodifica HD, DX12 HDMI 2.1, mDP 1.4, HDCP 2.3 tramite DP fino a 5K a 60 Hz (senza DSC) o 8K a 60 Hz (con DSC e richiede 2 teste display) e tramite HDMI fino a 8K a 60 Hz (con DSC e richiede 2 teste display).

³³ HP Connection Optimizer richiede Windows 10.

³⁴ Le funzionalità di HP BIOSphere Gen6 possono variare in base a piattaforma e configurazione.

³⁵ L'Agente Absolute è inizialmente disattivato e viene attivato quando i clienti acquistano e attivano un abbonamento. La durata degli abbonamenti acquistabili varia da uno a diversi anni. Il servizio è soggetto a limitazioni; verificare presso Absolute la disponibilità fuori dagli Stati Uniti. Absolute Recovery Guarantee fornisce una garanzia limitata. Si applicano determinate condizioni. Per informazioni complete, consultare: <http://www.absolute.com/company/legal/agreements/compruace-agreement>. La cancellazione dei dati è un servizio opzionale fornito da Absolute Software. Se utilizzata, la garanzia Recovery Guarantee decade. Per utilizzare il servizio di cancellazione dei dati, i clienti devono sottoscrivere un accordo di preautorizzazione e ottenere un PIN o acquistare uno o più token RSA SecurID presso Absolute Software.

³⁷ HP Manageability Integration Kit può essere scaricato da <http://www.hp.com/go/clientmanagement>.

³⁸ Blocco di sicurezza per lo slot di sicurezza in vendita separatamente.

³⁹ HP Client Security Manager Gen7 richiede Windows ed è disponibile su PC HP Elite e Pro selezionati.

⁴³ HP Sure Start Gen6 è disponibile su PC HP selezionati.

⁴⁵ Sulla base della registrazione US EPEAT® effettuata secondo IEEE 1680.1-2018 EPEAT®, Lo stato EPEAT® varia in base al Paese. Per ulteriori informazioni, consultare www.epeat.net.

⁴⁶ Gli alimentatori esterni, i cavi di alimentazione, gli altri tipi di cavi e le periferiche non sono a bassa concentrazione di alogeni. I ricambi ottenuti dopo l'acquisto potrebbero non essere a bassa concentrazione di alogeni.

⁴⁷ HP Fact Charge consente di ricaricare la batteria fino al 50% in 30 minuti, con sistema spento o in modalità standby. È necessario un alimentatore con capacità minima di 65 Watt. Raggiunto il 50% di carica, torna alla velocità di ricarica normale. Il tempo di ricarica può variare di +/-10%, in base alla tolleranza del sistema.

⁴⁸ L'alimentatore da 150 W non è disponibile con la scheda grafica Nvidia RTX™

⁴⁹ HP Sure Admin richiede Windows 10 o versione successiva, HP BIOS, HP Manageability Integration Kit disponibile su <http://www.hp.com/go/clientmanagement> e l'applicazione per smartphone HP Sure Admin Local Access Authenticator disponibile su Android o Apple Store.

⁵¹ HP Easy Clean richiede Windows 10 RS3 e comporta solo la disabilitazione della tastiera, del touchscreen e del clickpad. Le porte non vengono disabilitate. Per istruzioni sulla pulizia, consultare la guida utente.

⁵² Alcuni prodotti HP selezionati sono ottimizzati con HP Presence. Le funzionalità variano a seconda della piattaforma. Le funzionalità di conferenza HP richiedono Windows e fapp myHP più recente, disponibile "over the air" o per il download tramite sofabq sul sito web del supporto HP. Disponibilità prevista per la primavera del 2023.

⁵³ HP Wolf Pro Security Edition (comprende HP Sure Click Pro e HP Sure Sense Pro) è preinstallato in SKU selezionati e, a seconda del prodotto HP acquistato, include una licenza a pagamento di 1 anno o di 3 anni. Il software HP Wolf Pro Security Edition è concesso in licenza ai sensi delle condizioni di licenza dell'End User License Agreement (EULA) di HP Wolf Security Software reperibili alla pagina: https://support.hp.com/us-en/document/ish_3875769-3873014-16. Tale EULA è modificato come segue: "7. Termine. Fatta salva una risoluzione anticipata in conformità alle condizioni contenute nel presente Contratto di licenza con l'utente finale, la licenza per HP Wolf Pro Security Edition (HP Sure Sense Pro e HP Sure Click Pro) è effettiva a partire dal momento dell'attivazione e continuerà per i dodici (12) mesi e trentasei (36) mesi successivi ("Periodo iniziale"). Alla fine del Periodo iniziale è possibile (a) acquistare una licenza di rinnovo per HP Wolf Pro Security Edition su HP.com, HP Sales o HP Channel Partner o (b) continuare a utilizzare la versione standard di HP Sure Click e HP Sure Sense senza alcun costo aggiuntivo, senza futuri aggiornamenti software o supporto HP.

⁵⁴ Il lettore di schede di memoria MicroSD 7.1 supporta schede SD 4.0 a velocità 3.0 SD con qualsiasi host SD 7.0. La disponibilità della scheda SD 7.0 è prevista più avanti nel 2022.

Registratevi per ricevere gli aggiornamenti hp.com/go/getupdated

© Copyright 2023 HP Development Company, L.P. Le informazioni qui contenute possono subire variazioni senza preavviso. Le uniche garanzie sui prodotti e sui servizi HP sono esposte nelle dichiarazioni di garanzia esplicita che accompagnano i suddetti prodotti e servizi. Nulla di quanto qui contenuto può essere interpretato come garanzia aggiuntiva. HP declina ogni responsabilità per errori tecnici o editoriali od omissioni qui contenuti.

Intel, Core, Optane, Celeron, Pentium, Iris, XMM e Thunderbolt sono marchi o marchi registrati di Intel Corporation o di società controllate da Intel negli Stati Uniti e in altri Paesi. AMD, Ryzen, Athlon e Radeon sono marchi di Advanced Micro Devices, Inc. Bluetooth è un marchio del rispettivo proprietario usato da HP Inc. su licenza. NVIDIA e GeForce sono marchi e/o marchi registrati di NVIDIA Corporation negli Stati Uniti e in altri Paesi. USB Type-C® e USB-C® sono marchi registrati di USB Implementers Forum. DisplayPort™ e il logo DisplayPort™ sono marchi di proprietà di Video Electronics Standards Association (VESA®) negli Stati Uniti e in altri Paesi. McAfee e McAfee LiveSafe sono marchi di fabbrica o marchi registrati di McAfee LLC negli Stati Uniti o in altri Paesi. ENERGY STAR è un marchio registrato, di proprietà della U.S. Environmental Protection Agency. Tutti gli altri marchi appartengono ai rispettivi proprietari.

Ottobre 2023

--

